

GEL MONOCOMPONENTE SILICONICO IN CARTUCCIA - QUICK GEL

L'immediato utilizzo con iniezione, l'autolivellamento e la riaccessibilità, rendono veloce e versatile qualsiasi applicazione anche in zone di difficile accesso.

Il confezionamento in cartuccia ottimizza gli ingombri e gli sprechi consentendo il dosaggio per le specifiche applicazioni.



CARATTERISTICHE TECNICHE

- temperatura di esercizio continuo da -60 °C a 200 °C
- rigidità dielettrica > 23 kV/mm
- conducibilità termica 0,2 W/mK
- costante dielettrica < 5
- resistività di volume > $2 \times 10^{15} \Omega \text{cm}$

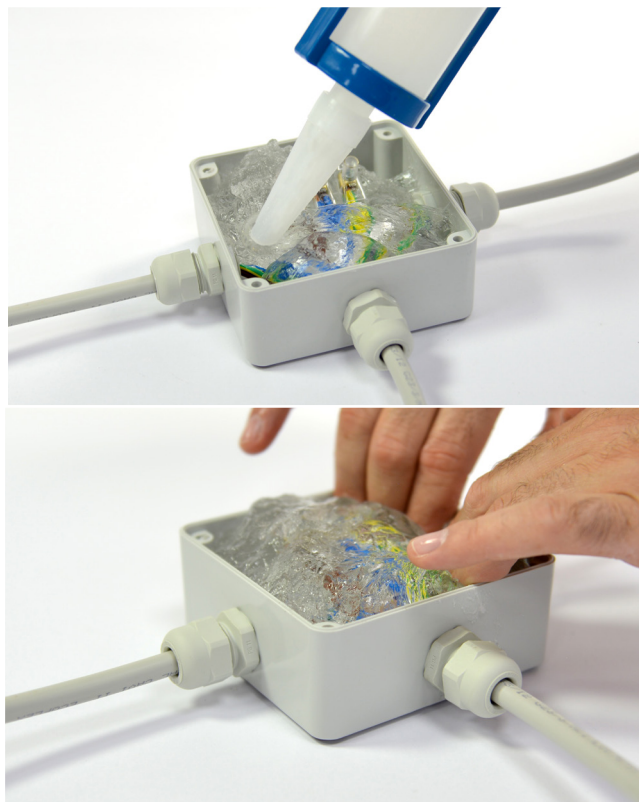
VANTAGGI

- gel pronto all'uso, già reticolato, iniettabile
- ecologico e atossico
- autoagglomerante e autolivellante
- riaccessibile
- facilità di messa in opera senza l'uso di utensili
- nessuna data di scadenza
- non soggetto ad essiccamento
- elevata resistenza all'invecchiamento
- trasparenza per la verifica della connessione
- adesione elevata e duratura nel tempo
- possibilità di dosaggio evitando inutili sprechi

MONO-COMPONENT GEL IN CARTRIDGES - QUICK GEL

The immediate use with injection, auto-levelling and re-entrability make this product very flexible in every application, even in areas with difficult access.

The cartridge package optimise space needs and allows a dosing for specific applications.



TECHNICAL SPECIFICATIONS

- operating temperature from -60 °C to 200 °C
- dielectric strength > 23 kV/mm
- thermal conductivity < 0,2 W/mK
- dielectric constant < 5
- volume resistivity > $2 \times 10^{15} \Omega \text{cm}$

ADVANTAGES

- ready to be used, wire framed, injectable
- ecological and non-toxic
- auto-agglomerating and auto-levelling
- re-entrable
- easy to lay without tools
- no expiration date
- does not need drying process
- high resistance to aging
- transparent for an immediate connection check
- high and durable adherence
- dosing possibility, avoiding useless product waste

Codice Code	Descrizione Description	Confezione Package
QUICKGEL300	gel isolante monocomponente in cartuccia 300g insulation mono-component gel in cartridges 300g	1/15