

## Końcówki tulejkowe izolowane typu HI

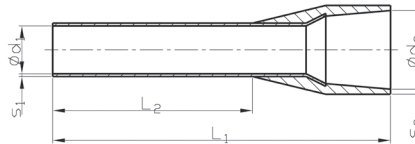
**Materiał:** Cu.  
**Pokrycie:** cynowane.  
**Izolacja:** poliamid lub polipropylen.  
**Temp. pracy:**  
 -30÷+95 °C – poliamid 6.6;  
 -30÷+100 °C – polipropylen  
**Wykonanie:** DIN 46228/4.

## Insulated cord-end terminals HI type

**Material:** Cu  
**Surface:** tin-plated.  
**Insulation:** polyamide or polypropylene.  
**Operating temp.:**  
 -30÷+95 °C – polyamide 6.6;  
 -30÷+100 °C – polypropylene.  
**Standard:** DIN 46228/4.

## Втулочные наконечники типа HI с изоляцией

**Материал:** Cu.  
**Покрывтие:** лужёные.  
**Изоляция:** полиамид или полипропилен.  
**Рабочая темп.:**  
 -30÷+95 °C – полиамид 6.6;  
 -30÷+100 °C – полипропилен.  
**Исполнение:** DIN 46228/4.



Typ Type Тип	"Kolor niemiecki" "German colour" "Немецкий цвет"		Kolor wg DIN Colour acc. to DIN Цвет согл. DIN		"Kolor francuski" (F) "French colour" (F) "Французский цвет" (F)		Przekrój Cross section Сечение		✂						📦	⚖
	Kolor Colour Цвет	Art. nr Item No. Арт. №	Kolor Colour Цвет	Art. nr Item No. Арт. №	Kolor Colour Цвет	Art. nr Item No. Арт. №	[mm <sup>2</sup> ] [mm <sup>2</sup> ]	AWG	L1	L2	d1	d2	s1	s2		
HI 0,14/6 <sup>*)</sup>		E08KH-02010100101		E08KH-02010100101		E08KH-02010100201	0,14	26	10,0	6	0,70	1,6	0,15	0,25	500	0,020
HI 0,25/6 <sup>*)</sup>		E08KH-02010100301		E08KH-02010100401		E08KH-02010100501	0,25	24	10,0	6	0,75	1,8	0,15	0,25	500	0,025
HI 0,25/8 <sup>*)</sup>		E08KH-02010100601		E08KH-02010100701		E08KH-02010100801	0,25	24	12,0	8	0,75	1,8	0,15	0,25	500	0,035
HI 0,34/6 <sup>*)</sup>		E08KH-02010100901		E08KH-02010100901		E08KH-02010101001	0,34	22	10,0	6	0,80	2,0	0,15	0,25	500	0,035
HI 0,34/8 <sup>*)</sup>		E08KH-02010101101		E08KH-02010101101		E08KH-02010101201	0,34	22	12,0	8	0,80	2,0	0,15	0,25	500	0,040
HI 0,5/6 <sup>*)</sup>		E08KH-02010101301		E08KH-02010101401		E08KH-02010101401	0,5	20	12,0	6	1,00	2,6	0,15	0,25	500	0,035
HI 0,5/8 <sup>*)</sup>		E08KH-02010101501		E08KH-02010101601		E08KH-02010101601	0,5	20	14,0	8	1,00	2,6	0,15	0,25	500	0,040
HI 0,5/10 <sup>*)</sup>		E08KH-02010101701		E08KH-02010101801		E08KH-02010101801	0,5	20	16,0	10	1,00	2,6	0,15	0,25	500	0,045
HI 0,75/6 <sup>*)</sup>		E08KH-02010101901		E08KH-02010102001		E08KH-02010102101	0,75	20	12,0	6	1,20	2,8	0,15	0,25	500	0,035
HI 0,75/8 <sup>*)</sup>		E08KH-02010102201		E08KH-02010102301		E08KH-02010102401	0,75	20	14,0	8	1,20	2,8	0,15	0,25	500	0,040
HI 0,75/10 <sup>*)</sup>		E08KH-02010102501		E08KH-02010102601		E08KH-02010102701	0,75	20	16,0	10	1,20	2,8	0,15	0,25	500	0,050
HI 0,75/12 <sup>*)</sup>		E08KH-02010102801		E08KH-02010102901		E08KH-02010103001	0,75	20	18,0	12	1,20	2,8	0,15	0,25	500	0,055
HI 1/6 <sup>*)</sup>		E08KH-02010103101		E08KH-02010103201		E08KH-02010103201	1	18	12,0	6	1,40	3,0	0,15	0,25	500	0,045
HI 1/8 <sup>*)</sup>		E08KH-02010103301		E08KH-02010103401		E08KH-02010103401	1	18	14,0	8	1,40	3,0	0,15	0,25	500	0,050
HI 1/10 <sup>*)</sup>		E08KH-02010103501		E08KH-02010103601		E08KH-02010103601	1	18	16,0	10	1,40	3,0	0,15	0,25	500	0,055
HI 1/12 <sup>*)</sup>		E08KH-02010103701		E08KH-02010103801		E08KH-02010103801	1	18	18,0	12	1,40	3,0	0,15	0,25	500	0,065
HI 1,5/8 <sup>*)</sup>		E08KH-02010104001		E08KH-02010104101		E08KH-02010104101	1,5	16	14,0	8	1,70	3,5	0,15	0,25	500	0,055
HI 1,5/10 <sup>*)</sup>		E08KH-02010104201		E08KH-02010104301		E08KH-02010104301	1,5	16	16,0	10	1,70	3,5	0,15	0,25	500	0,070
HI 1,5/12 <sup>*)</sup>		E08KH-02010104401		E08KH-02010104501		E08KH-02010104501	1,5	16	18,0	12	1,70	3,5	0,15	0,25	500	0,070
HI 1,5/18 <sup>*)</sup>		E08KH-02010104601		E08KH-02010104701		E08KH-02010104701	1,5	16	24,0	18	1,70	3,5	0,15	0,25	500	0,095
HI 2,5/8 <sup>*)</sup>		E08KH-02010104901		E08KH-02010104901		E08KH-02010104801	2,5	14	14,0	8	2,20	4,2	0,15	0,25	500	0,075
HI 2,5/10 <sup>*)</sup>		E08KH-02010105001		E08KH-02010105001		E08KH-02010105101	2,5	14	16,0	10	2,20	4,2	0,15	0,25	500	0,090
HI 2,5/12 <sup>*)</sup>		E08KH-02010105201		E08KH-02010105201		E08KH-02010105301	2,5	14	18,0	12	2,20	4,2	0,15	0,25	500	0,095
HI 2,5/18 <sup>*)</sup>		E08KH-02010105401		E08KH-02010105401		E08KH-02010105501	2,5	14	24,0	18	2,20	4,2	0,15	0,25	500	0,120
HI 4/10 <sup>*)</sup>		E08KH-02010105601		E08KH-02010105601		E08KH-02010105701	4	12	17,0	10	2,80	4,8	0,20	0,30	500	0,145
HI 4/12 <sup>*)</sup>		E08KH-02010105801		E08KH-02010105801		E08KH-02010105901	4	12	20,0	12	2,80	4,8	0,20	0,30	500	0,155
HI 4/18 <sup>*)</sup>		E08KH-02010106001		E08KH-02010106001		E08KH-02010106101	4	12	26,0	18	2,80	4,8	0,20	0,30	500	0,215

<sup>\*)</sup> Wielkości nie objęte normą DIN.

<sup>\*)</sup> Sizes out of DIN standard.

<sup>\*)</sup> Величины не входящие в норму DIN.

<sup>\*\*)</sup> Dla tych przekrojów niemiecki kolor izolacji jest taki sam jak kolor wg DIN w związku z tym występuje wyłącznie wykonanie "N".

<sup>\*\*)</sup> For these cross sections german and DIN colours are the same therefore there exist only "N" design.

<sup>\*\*)</sup> Для этих сечений цвет "N" такой же как цвет согласно DIN, потому существует только исполнение "N".

<sup>\*\*\*)</sup> Dla tych przekrojów kolor izolacji "F" jest taki sam jak kolor wg DIN w związku z tym występuje wyłącznie wykonanie "DIN".

<sup>\*\*\*)</sup> For these cross sections "F" and DIN colours are the same therefore there exist only "DIN" design.

<sup>\*\*\*)</sup> Для этих сечений цвет "F" такой же как цвет согласно DIN, потому существует только исполнение "DIN".

Oznaczenia typów izolacji / Description of types of insulation / Обозначение типов изоляции

HI 1 7 8	"Kolor niemiecki" / "German colour" / "Немецкий цвет"
HI 1 7 8 DIN	Kolor wg DIN / Colour acc. to DIN / Цвет согл. DIN
HI 1 7 8 F	"Kolor francuski" (F) / "French colour" (F) / "Французский цвет" (F)



Typ Type Тип	"Kolor niemiecki" "German colour" "Немецкий цвет"		Kolor wg DIN Colour acc. to DIN Цвет согл. DIN		"Kolor francuski" (F) "French colour" (F) "Французский цвет" (F)		Przekrój Cross section Сечение										
	Kolor Colour Цвет	Art. nr Item No. Арт. №	Kolor Colour Цвет	Art. nr Item No. Арт. №	Kolor Colour Цвет	Art. nr Item No. Арт. №	[mm <sup>2</sup> ] [mm <sup>2</sup> ]	AWG	L1	L2	d1	d2	s1	s2			
HI 6/12		E08KH-02010106201		E08KH-02010106301		E08KH-02010106401	6	10	20,0	12							0,045
HI 6/18		E08KH-02010106501		E08KH-02010106601		E08KH-02010106701			26,0	18							0,055
HI 10/12		E08KH-02010106801		E08KH-02010106901		E08KH-02010107001			22,0	12							0,060
HI 10/15 <sup>*)</sup>		E08KH-02010107101		E08KH-02010107201		E08KH-02010107301	10	8	25,0	15	4,50	7,6	0,20	0,40		100	0,070
HI 10/18		E08KH-02010107401		E08KH-02010107501		E08KH-02010107601			28,0	18							0,075
HI 16/12		E08KH-02010107701		E08KH-02010107801		E08KH-02010107901	16	6	24,0	12							0,080
HI 16/18		E08KH-02010108001		E08KH-02010108101		E08KH-02010108201			30,0	18	5,80	8,8	0,20	0,40		100	0,095
HI 25/16		E08KH-02010108301		E08KH-02010108401		E08KH-02010108501			30,0	16							0,060
HI 25/22		E08KH-02010108601		E08KH-02010108701		E08KH-02010108801	25	4	36,0	22	7,30	11,2	0,20	0,40		50	0,075
HI 35/16 <sup>***)</sup>		E08KH-02010108901		E08KH-02010109001		E08KH-02010109001	35	2	30,0	16							0,065
HI 35/25 <sup>***)</sup>		E08KH-02010109101		E08KH-02010109201		E08KH-02010109201			39,0	25	8,30	12,7	0,20	0,40		50	0,085
HI 50/20 <sup>***)</sup>		E08KH-02010109301		E08KH-02010109401		E08KH-02010109401	50	1	36,0	20							0,080
HI 50/25 <sup>***)</sup>		E08KH-02010109501		E08KH-02010109601		E08KH-02010109601			40,0	25	10,30	15,0	0,30	0,50		50	0,100
HI 70/20 <sup>*)</sup>		E08KH-02010109701		E08KH-02010109701		E08KH-02010109701	70	2/0	37,0	20	13,50	16,0	0,40	0,60		50	0,120
HI 95/25 <sup>*)</sup> **)		E08KH-02010109801		E08KH-02010109801		E08KH-02010109801	95	3/0	44,0	25	14,50	18,0	0,40	0,60		25	0,135
HI 120/27 <sup>*)</sup> **)		E08KH-02010109901		E08KH-02010109901		E08KH-02010109901	120	4/0	48,0	27	16,50	20,0	0,45	0,70		25	0,220
HI 150/32 <sup>*)</sup> **)		E08KH-02010110001		E08KH-02010110001		E08KH-02010110001	150	5/0	58,0	32	19,50	23,0	0,50	1,00		25	0,290

<sup>\*)</sup> Wielkości nie objęte normą DIN.

<sup>\*\*)</sup> Dla tych przekrojów niemiecki kolor izolacji jest taki sam jak kolor wg DIN w związku z tym występuje wyłącznie wykonanie "N".

<sup>\*\*\*)</sup> Dla tych przekrojów kolor izolacji "F" jest taki sam jak kolor wg DIN w związku z tym występuje wyłącznie wykonanie "DIN".

<sup>\*)</sup> Sizes out of DIN standard.

<sup>\*\*)</sup> For these cross sections german and DIN colours are the same therefore there exist only "N" design.

<sup>\*\*\*)</sup> For these cross sections "F" and DIN colours are the same therefore there exist only "DIN" design.

<sup>\*)</sup> Величины не входящие в норму DIN.

<sup>\*\*)</sup> Для этих сечений цвет "N" такой же как цвет согласно DIN, потому существует только исполнение "N".

<sup>\*\*\*)</sup> Для этих сечений цвет "F" такой же как цвет согласно DIN, потому существует только исполнение "DIN".

Oznaczenia typów izolacji / Description of types of insulation / Обозначение типов изоляции

HI 1 7 8

"Kolor niemiecki" / "German colour" / "Немецкий цвет"

HI 1 7 8 DIN

Kolor wg DIN / Colour acc. to DIN / Цвет согл. DIN

HI 1 7 8 F

"Kolor francuski" (F) / "French colour" (F) / "Французский цвет" (F)

Nazwy kolorów patrz str. 22 / Name of colors, see on page 23 / Название цветов см. стр. 24

## Końcówki tulejkowe izolowane typu HI 2X...

**Materiał:** Cu.

**Pokrycie:** cynowane.

**Izolacja:** poliamid lub polipropylen.

**Temp. pracy:**

-30÷+95 °C – poliamid 6.6;

-30÷+100 °C – polipropylen

**Wykonanie:** DIN 46228/4 (dotyczy tylko części miedzianej końcówki).

**Zastosowanie:** utrzymywanie razem dwóch przewodów wielodrutowych.

## Insulated cord-end terminals HI 2X... type

**Material:** Cu.

**Surface:** tin-plated.

**Insulation:** polyamide or polypropylene.

**Operating temp.:**

-30÷+95 °C – polyamide 6.6;

-30÷+100 °C – polypropylene.

**Standard:** DIN 46228/4 (concern only the copper part of terminal).

**Application:** designed for crimping on two multi-core conductors.

## Втулочные наконечники типа HI 2X... с изоляцией

**Материал:** Cu.

**Покрывтие:** лужёные.

**Изоляция:** полиамид или полипропилен.

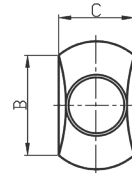
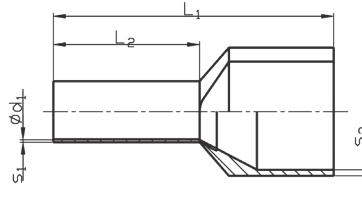
**Рабочая темп.:**

-30÷+95 °C – полиамид 6.6;

-30÷+100 °C – полипропилен.

**Исполнение:** DIN 46228/4 (касается только медной части наконечника).

**Предназначение:** для совместного удержания двух многожильных проводов.



Typ Type Тип	"Kolor niemiecki" "German colour" "Немецкий цвет"		Kolor wg DIN Colour acc. to DIN Цвет согл. DIN		"Kolor francuski" (F) "French colour" (F) "Французский цвет" (F)		Przekrój Cross section Сечение		Crimp						Cube	Scales
	Kolor Colour Цвет	Art. nr Item No. Арт. №	Kolor Colour Цвет	Art. nr Item No. Арт. №	Kolor Colour Цвет	Art. nr Item No. Арт. №	[mm <sup>2</sup> ] [mm <sup>2</sup> ]	AWG	L1	L2	d1	C x B	s1	s2		
HI 2x0,5/8 <sup>*)</sup>		E08KH-02020100101		E08KH-02020100201		E08KH-02020100201	2x0,5	2x20	15,0	8	1,4	2,5x4,7	0,15	0,25	500	0,040
HI 2x0,75/8		E08KH-02020100301		E08KH-02020100501		E08KH-02020100701	2x0,75	2x20	15,0	8	1,7	2,8x5	0,15	0,25	500	0,040
HI 2x0,75/10		E08KH-02020100401		E08KH-02020100601		E08KH-02020100801	2x0,75	2x20	17,0	10	1,7	2,8x5	0,15	0,25	500	0,042
HI 2x1/8 <sup>**)</sup>		E08KH-02020100901		E08KH-02020101101		E08KH-02020101101	2x1	2x18	15,0	8	1,95	3,4x5,4	0,15	0,30	500	0,050
HI 2x1/10 <sup>**)</sup>		E08KH-02020101001		E08KH-02020101201		E08KH-02020101201	2x1	2x18	17,0	10	1,95	3,4x5,4	0,15	0,30	500	0,052
HI 2x1,5/8 <sup>**)</sup>		E08KH-02020101301		E08KH-02020101501		E08KH-02020101501	2x1,5	2x16	16,0	8	2,2	3,6x6,6	0,15	0,30	500	0,055
HI 2x1,5/12 <sup>**)</sup>		E08KH-02020101401		E08KH-02020101601		E08KH-02020101601	2x1,5	2x16	20,0	12	2,2	3,6x6,6	0,15	0,30	500	0,057
HI 2x2,5/10 <sup>*)</sup>		E08KH-02020101701		E08KH-02020101701		E08KH-02020101901	2x2,5	2x14	18,5	10	2,8	4,2x7,8	0,20	0,30	500	0,075
HI 2x2,5/13 <sup>*)</sup>		E08KH-02020101801		E08KH-02020101801		E08KH-02020102001	2x2,5	2x14	21,5	13	2,8	4,2x7,8	0,20	0,30	500	0,078
HI 2x4/12 <sup>*)</sup>		E08KH-02020102101		E08KH-02020102101		E08KH-02020102201	2x4	2x12	23,0	12	3,7	4,9x8,9	0,20	0,40	100	0,030
HI 2x6/14		E08KH-02020102301		E08KH-02020102401		E08KH-02020102501	2x6	2x10	26,0	14	4,8	6,9x10,0	0,20	0,40	100	0,045
HI 2x10/14		E08KH-02020102601		E08KH-02020102701		E08KH-02020102801	2x10	2x8	26,0	14	6,4	7,2x13	0,20	0,40	100	0,060
HI 2x16/14		E08KH-02020102901		E08KH-02020103001		E08KH-02020103101	2x16	2x6	30,0	14	8,2	9,6x18,4	0,20	0,40	50	0,040

<sup>\*)</sup> Dla tych przekrojów kolor izolacji wg. DIN jest taki sam jak kolor niemiecki w związku z tym występuje wyłącznie wykonanie niemieckie.

<sup>\*\*)</sup> Dla tych przekrojów kolor izolacji "F" jest taki sam jak kolor wg DIN w związku z tym występuje wyłącznie wykonanie DIN.

<sup>\*)</sup> For these cross sections colour DIN and german colours are the same therefore there exist only german design.

<sup>\*\*)</sup> For these cross sections "F" and DIN colours are the same therefore there exist only DIN design.

<sup>\*)</sup> Для этих сечений цвет DIN такой же как цвет "N" потому существует только исполнение "N".

<sup>\*\*)</sup> Для этих сечений цвет "F" такой же как цвет согласно DIN потому существует только исполнение DIN.

Oznaczenia typów izolacji / Description of types of insulation / Обозначение типов изоляции

HI 2 x 1 7 8

"Kolor niemiecki" / "German colour" / "Немецкий цвет"

HI 2 x 1 7 8 DIN

Kolor wg DIN / Colour acc. to DIN / Цвет согл. DIN

HI 2 x 1 7 8 F

"Kolor francuski" (F) / "French colour" (F) / "Французский цвет" (F)

Nazwy kolorów patrz str. 22 / Name of colors, see on page 23 / Название цветов см. стр. 24