



Staffe, supporti e accessori per unità esterne Brackets, supports and accessories for external units



Staffa regolabile in acciaio verniciato con polveri epossidiche
Adjustable brackets of steel painted with polyester resin

Articolo/imballo Item/packing	N080E 1 p	N000E 1 p
Portata certificata Certified load	Max 80 Kg	Max 80 Kg
Portata collaudata Tested load	Max 240 Kg	Max 240 Kg
Fornita Supplied	Smontata Not assembled	Premontata Pre-assembled
Spessore Thickness	12/10	12/10
Dimensioni Dimensions	A = 440 mm	A = 440 mm



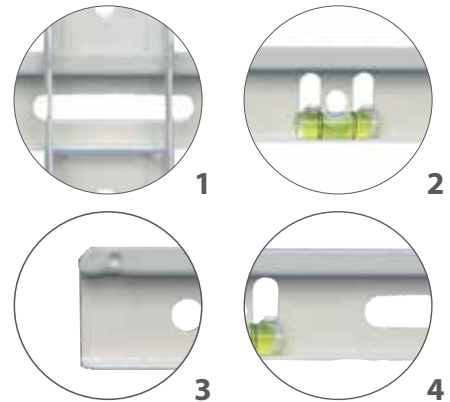
1. Staffa scorrevole, facile e pratica da installare
Sliding bracket, easy and practice to install
2. Livella a bolla, per un fissaggio sicuro
Water level, easily for fixing

Fornite con:
vibrazioni-dampening, viteria di fissaggio e bolla
Supplied with:
vibration-dampening, fixing screws and water level



Staffa regolabile in acciaio zincato e verniciato con polveri epossidiche
Adjustable brackets of pre-galvanized steel and painted with polyester resin

Articolo/imballo Item/packing	N001E 1 p	N002E 1 p	N003E 1 p
Portata certificata Certified load	Max 165 Kg	Max 165 Kg	Max 165 Kg
Portata collaudata Tested load	Max 495 Kg	Max 495 Kg	Max 495 Kg
Fornita Supplied	Smontata Not assembled	Smontata Not assembled	Smontata Not assembled
Spessore Thickness	15/10	15/10	15/10
Dimensioni Dimensions	A = 450 B = 800	A = 500 B = 800	A = 550 B = 1.000
	Fornite con: piedini antivibranti, viteria di fissaggio e bolla Supplied with: vibration-damping, fixing screws and water level		



1. Staffa scorrevole, facile e pratica da installare
Sliding bracket, easy and practice to install
2. Livella a bolla, per un fissaggio sicuro
Water level, easily for fixing
3. Punzone fine corsa, per evitare la fuoriuscita laterale
Punch stroke end, to avoid the spillage of the bracket
4. Barra sagomata per inserimento centrale della staffa
Countoured bar to insert centrally the bracket



Staffa regolabile per tetto in acciaio verniciato con polveri epossidiche
Adjustable roof brackets of steel painted with polyester resin

Articolo/imballo Item/packing	N004 1 p	
Portata collaudata Tested load	15° - 80 Kg	20° - 100 Kg 25° - 120 Kg 30° - 150 Kg
Fornita Supplied	Smontata Not assembled	
Spessore Thickness	15/10	
Dimensioni Dimensions		
	Fornite con: piedini antivibranti, viteria di fissaggio Supplied with: vibration-damping, fixing screws	





Coppia di staffe in poliammide
Couple of polyamide brackets

Articolo/imballo Item/packing	N11 50 p
Portata collaudata Tested load	110 Kg
Dimensioni Dimensions	



Ottima resistenza agli agenti atmosferici e alla salsedine
Excellent resistance to atmospheric agents and saltiness

Articolo/imballo Item/packing	N100 1 p
----------------------------------	--------------------

Utilizzo Usable	<p>Questa dima in alluminio permette l'installazione ed il posizionamento, fino ad una distanza massima di 1 m, delle staffe articolo N11. Al termine dell'installazione la dima deve essere rimossa per essere riutilizzata in successive installazioni. La dima ha una scala graduata e livella a bolla.</p> <p>This template of aluminium allows the installation and positioning, up to a maximum distance of 1 m, of the brackets item N11. At the end of the installation the template must be removed to be used for further installations. The template has a graduated scale and water level.</p>
--------------------	--



Viteria per il fissaggio delle staffe
Fastening screws for brackets

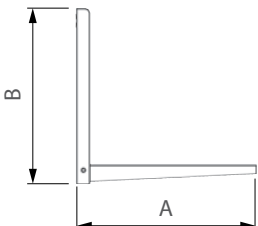
Articolo/imballo Item/packing	N014 16 p
Dimensioni Dimensions	Tassello in plastica 14x80 mm, rondelle e viti M8 in acciaio zincato Plastic anchor 14x80 mm, washer and screw M8 of zinc plated steel





Coppia di staffe regolabili in acciaio verniciato con polveri epossidiche
Couple of adjustable brackets of steel painted with polyester resin

Articolo/imballo Item/packing	N021 1 p	N022 1 p
Portata certificata Certified load	Max 80 Kg	Max 165 Kg
Portata collaudata Tested load	Max 240 Kg	Max 495 Kg
Fornita Supplied	Smontata Not assembled	Smontata Not assembled
Spessore Thickness	12/10	15/10
Dimensioni Dimensions	A = 450 mm B = 380 mm	A = 500 mm B = 360 mm

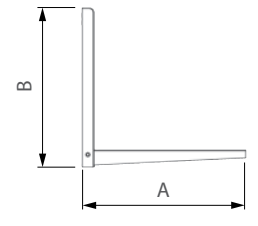



Fornite con:
pedini antivibranti, viteria di fissaggio e bolla
Supplied with:
vibration-damping, fixing screws and water level



Coppia di staffe saldate in acciaio verniciato con polveri epossidiche
Couple of welded brackets of steel painted with polyester resin

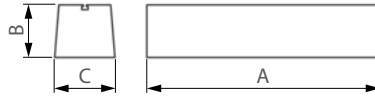
Articolo/imballo Item/packing	N115 1 p	N116 1 p
Portata collaudata Tested load	Max 180 Kg	Max 150 Kg
Spessore Thickness	2 mm	2 mm
Dimensioni Dimensions	A = 400 mm B = 400 mm	A = 500 mm B = 450 mm






Base a pavimento in PVC con fasce in gomma adesive e bulloneria di fissaggio
Ground support of PVC with adhesive rubber tapes and fixing screws

Articolo/imballo Item/packing	NBP8350 24 p	NBP8450 24 p	NBP81000 4 p
Portata Load	140 Kg	140 Kg	140 Kg
Dimensioni Dimensions	A = 350 mm B = 80 mm C = 90 mm	A = 450 mm B = 80 mm C = 90 mm	A = 1.000 mm B = 80 mm C = 90 mm



Tappo chiusura - End cap

Articolo - Item
NBPE80
8 p



Base a pavimento in PVC con fasce in gomma coestruse e bulloneria di fissaggio
Ground support of PVC with coextruded rubber tapes and fixing screws

Articolo/imballo Item/packing	NBP10350 14 p	NBP10450 14 p
Portata Load	160 Kg	160 Kg
Dimensioni Dimensions	A = 350 mm B = 100 mm C = 100 mm	A = 450 mm B = 100 mm C = 100 mm



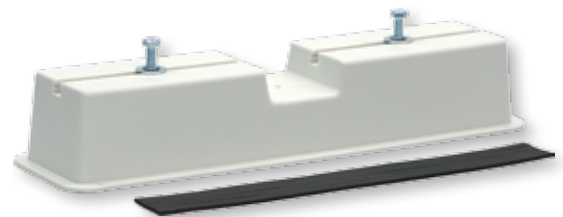
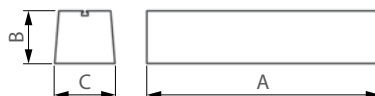
Tappo chiusura - End cap

Articolo - Item
NBPE100
8 p



Base a pavimento in PP con fasce in gomma adesive e bulloneria di fissaggio
Ground support of PP with adhesive rubber tapes and fixing screws

Articolo/imballo Item/packing	NBP420 30 p
Portata Load	140 Kg
Dimensioni Dimensions	A = 420 mm B = 72 mm C = 120 mm





Basi a pavimento regolabili in altezza
Adjustable floor base block

Articolo/imballo Item/packing	NP4 4 p
Dimensioni Dimensions	Ø 100 mm
Altezza variabile Variable height	90 / 140 mm
Portata collaudata Tested load	MAX 325 Kg
Articolo chiave Tool item	NP4C 1 p



Kit piedini antivibranti per staffe e basi
Antivibration dampers for brackets/supports

Articolo/imballo Item/packing	NS2030 25 p	NS4040 15 p
Dimensioni Dimensions	Ø 30 x 20 mm M8	Ø 40 x 40 mm M8
Portata Load	50 Kg x 1	100 Kg x 1



Kit piedini antivibranti per staffe e basi
Antivibration dampers for brackets/supports

Articolo/imballo Item/packing	NS2040 25 p
Dimensioni Dimensions	Ø 40 x 20 mm M8
Portata Load	50 Kg x 1



Kit piedini antivibranti per pavimento
Antivibration dampers kit for floor

Articolo/imballo Item/packing	NP4040 15 p
Dimensioni Dimensions	Ø 40 x 40 mm M8
Portata Load	80 Kg x 1



Kit piedini antivibranti per pavimento
Antivibration dampers kit for floor

Articolo/imballo Item/packing	NP2050 25 p
Dimensioni Dimensions	Ø 48 x 20 mm M8
Portata Load	80 Kg x 1



Tettino di protezione in plastica
Plastic roof protection

Articolo/imballo Item/packing	NCOP 1 p		
Descrizione Description	Per proteggere la macchina esterna da agenti atmosferici e garantire sempre il buon funzionamento To protect the external machine against atmospheric agents and always guarantee good operation		
Dimensioni Dimensions	1.000 x 500 x 180 mm Con staffe di fissaggio - With fixing brackets		



Bacinella raccogli condensa con staffe
Condensate water tray with brackets

Articolo/imballo Item/packing	NBC780 1 p	NBC940 1 p
Dimensioni Dimensions	790x390 mm	940x420 mm



Kit scarico universale
Universal drain kit

Articolo/imballo Item/packing	NSR 1 p
Dimensioni Dimensions	Ø 19 mm con guarnizione e tappo Ø 19 mm with seal and closing cap



Protezioni in gomma per rubinetti
Protection covers for taps

Articolo/imballo Item/packing	NPR2 1 p
Dimensioni Dimensions	2 pezzi (1/2" e 1/4") 2 pieces (1/2" e 1/4")



Teli protettivi per unità esterne
Protection cloths for external unit

Articolo/imballo Item/packing	NTM760 10 p	NTM800 10 p	NTM860 10 p	NTM950 10 p
Dimensioni Dimensions	76x56x27 cm	80x60x30 cm	86x70x40 cm	95x85x40 cm



Pettine per alette evaporatori e condensatori
Fin comb for absorber and condenser

	NPA 5 p	NPE 10 p	NPA6 10 p
Articolo/imballo Item/packing			
Materiale Material	Acciaio INOX Stainless steel	Acciaio INOX Stainless steel	Plastica Plastic

Spray igienizzante per Split
Sanitizer spray for Split

Articolo/imballo Item/packing	NI400 20 p	
Descrizione Description	<p>Per igienizzare e togliere cattivi odori. Ideale per eliminare muffe, batteri o germi da filtri, condutture e pacchi alettati. Previene disturbi da allergie attraverso l'eliminazione di batteri e microrganismi. Non è tossico nè corrosivo e non decolora le parti trattate. Adatto per impianti fissi e per auto. Quantità 400 ml</p> <p>To sanitize and remove unpleasant smell. Ideal for removing molds, bacteria or germs from filters, pipelines and finned packs. It prevents allergy disorders through elimination of bacteria and microorganisms. It is not toxic, not corrosive and it does not decolor the treated parts. Suitable for fixed installations and for cars. Quantity 400 ml.</p>	

Deflettore di protezione per split
Air protection deflector for split

Articolo/imballo Item/packing	NDEF1 1 p	NDEF2 1 p		
Descrizione Description	<p>Per deviare il flusso dell'aria condizionata proveniente dagli split, che potrebbe creare disagio alle persone presenti nella stanza</p> <p>To divert conditioned air flow coming from the splits, that could create unease for the people in the room</p>			
Dimensioni Dimensions	790x300 mm	1.030x300 mm		